

## Weich PVC-Schlauch DIN 40621

### PVC tube acc. DIN 40621

Hierbei handelt es sich um einen kostengünstigen, flexiblen PVC Isolierschlauch für eine Vielzahl von Anwendungen im Bereich der Kabelisolation sowie Maschinen und Elektroindustrie.

*Flexible and cost effective soft PVC tube used for cable harnesses and other insulation properties required in the machine and electronic industry*



| <b>Eigenschaften</b><br><i>Properties</i>               | <b>Wert</b><br><i>Value</i>  | <b>Norm</b><br><i>Specification</i> |
|---|--|-------------------------------------|
| Einsatztemperatur<br><i>Operating temperature</i>       | -20 bis +90°C  |                                     |
| Shorehärte<br><i>Shore hardness</i>                     | 93 ±3° A   | ISO 868, 3 sec.                     |
| Durchschlagsfestigkeit<br><i>Breakdown voltage</i>      | ≥20 kV/mm  | IEC60243-1                          |
| Dichte<br><i>Desity</i>                                 | ca. 1,4 ±0,03  | ISO1183                             |
| Zugfestigkeit<br><i>Tensile strength</i>                | ≥15 N/mm <sup>2</sup>  | ISO527-2                            |
| Reißdehnung<br><i>Elongation at break</i>               | ≥250%  | ISO 527-2                           |
| Spez. Durchgangswiderstand<br><i>Volume resistivity</i> | ≥10 <sup>10</sup>  | IEC60093                            |
| Brennverhalten<br><i>Flammability</i>                   | Stufe II (selbstverlöschend)<br><i>level II (self-extinguishing)</i> | MVSS 302                            |
| Innerdurchmesser<br><i>Innerdiameter</i>                | 2,0 bis 30,0 mm  |                                     |
| Wandstärke<br><i>Wallthickness</i>                      | 0,4 bis 1,2 mm   |                                     |
| Aufmachung<br><i>Packaging</i>                          | Ringe<br><i>coils</i>  |                                     |
| Farbe<br><i>Color</i>                                   | schwarz<br><i>black</i>  |                                     |
| Spezifikation<br><i>Specification</i>                   | DIN 40621, VW TL 507   |                                     |

#### Was gibt es bei ...

## Abmessungsliste

### Dimension list

Sizes gem./acc. DIN 40621

| Nenn-Ø | Innen-Ø<br>(mm) | Wandstärke<br>(mm) | Ringlänge<br>(m) |
|--------|-----------------|--------------------|------------------|
| 2,0    | 2,1 +0,3        | 0,4 ±0,15          | 800              |
| 2,5    | 2,6 +0,3        | 0,4 ±0,15          | 800              |
| 3,0    | 3,1 +0,3        | 0,4 ±0,15          | 700              |
| 3,5    | 3,6 +0,3        | 0,4 ±0,15          | 600              |
| 4,0    | 4,1 +0,3        | 0,5 ±0,15          | 500              |
| 4,5    | 4,6 +0,3        | 0,5 ±0,15          | 400              |
| 5,0    | 5,1 +0,3        | 0,6 ±0,15          | 500              |
| 6,0    | 6,1 +0,3        | 0,6 ±0,15          | 400              |
| 7,0    | 7,1 +0,3        | 0,7 ±0,15          | 500              |
| 8,0    | 8,1 +0,3        | 0,7 ±0,15          | 500              |
| 9,0    | 9,1 +0,4        | 0,7 ±0,15          | 400              |
| 10,0   | 10,1 +0,4       | 0,7 ±0,15          | 300              |
| 11,0   | 11,1 +0,4       | 0,7 ±0,15          | 250              |
| 12,0   | 12,1 +0,4       | 0,8 ±0,15          | 200              |
| 13,0   | 13,1 +0,5       | 0,8 ±0,20          | 200              |
| 14,0   | 14,1 +0,5       | 1,0 ±0,20          | 200              |
| 16,0   | 16,1 +0,6       | 1,0 ±0,20          | 150              |
| 18,0   | 18,1 +0,6       | 1,0 ±0,20          | 100              |
| 20,0   | 20,1 +0,6       | 1,2 ±0,20          | 100              |
| 22,0   | 22,1 +0,6       | 1,2 ±0,20          | 75               |
| 25,0   | 25,1 +0,6       | 1,2 ±0,20          | 50               |
| 26,0   | 26,1 +0,6       | 1,2 ±0,20          | 50               |
| 30,0   | 30,1 +0,6       | 1,2 ±0,20          | 50               |

Andere Abmessungen, Farben, Sonderanfertigungen oder Fixlängen auf Anfrage  
*Other sizes, colors or special customized production we quote upon request*

#### Was gibt es bei ...

Isolier-, Schutz- und Schrumpfschläuche • Elektrisch und thermisch isolierende Stoffe • Produktions-  
 hilfsmittel- und Zubehör • Kabel, Litzen und Wickeldrähte • Keramik Zemente • Wärmeleitfolien

## DE-PVC105B, Weich PVC-Schlauch DIN 40621b

### PVC tube acc. DIN 40621b

Dieser Schlauch ist flexibel, kostengünstig und besitzt eine erhöhte Einsatztemperatur. Das hauptsächliche Einsatzgebiet dieser Isolierschläuche befindet sich im Bereich der Isolation und Bündelung von Litzen und Kabeln

*Flexible and cost effective soft PVC tube with improved temperature resistance.  
 Used for cable harnesses and other insulation properties required in the machine and electronic industry*



| Eigenschaften<br><i>Properties</i>                 | Wert<br><i>Value</i>                           | Norm<br><i>Specification</i> |
|--|--|------------------------------|
| Einsatztemperatur<br><i>Operating temperature</i>  | -20 bis +105°C                                 |                              |
| Shorehärte<br><i>Shore hardness</i>                | ca. 85° A                                      |                              |
| Durchschlagsfestigkeit<br><i>Breakdown voltage</i> | ≥20 kV/mm                                      |                              |
| Brennverhalten<br><i>Flammability</i>              | Selbstverlöschend<br><i>self-extinguishing</i> |                              |
| Innerdurchmesser<br><i>Innerdiameter</i>           | 0,5 bis 30,0 mm                                | weitere auf Anfrage          |
| Wandstärke<br><i>Wallthickness</i>                 | 0,4 bis 1,2 mm                                 |                              |
| Aufmachung<br><i>Packaging</i>                     | Ringe<br><i>coils</i>                          |                              |
| Farbe<br><i>Color</i>                              | Schwarz<br><i>Black</i>                        |                              |
| Spezifikation<br><i>Specification</i>              | DIN 40621b                                     |                              |

### Abmessungsübersicht (*dimension list*)

| Nenn-Ø | Innen-Ø<br>(mm) | Wandstärke<br>(mm) | Verpackungs-<br>einheiten (m) |
|--------|-----------------|--------------------|-------------------------------|
| 2,0    | 2,1 +0,3        | 0,4 ±0,15          | 500                           |
| 2,5    | 2,6 +0,3        | 0,4 ±0,15          | 500                           |
| 3,0    | 3,1 +0,3        | 0,4 ±0,15          | 500                           |
| 3,5    | 3,6 +0,3        | 0,4 ±0,15          | 500                           |
| 4,0    | 4,1 +0,3        | 0,5 ±0,15          | 500                           |
| 4,5    | 4,6 +0,3        | 0,5 ±0,15          | 500                           |
| 5,0    | 5,1 +0,3        | 0,6 ±0,15          | 500                           |
| 6,0    | 6,1 +0,3        | 0,6 ±0,15          | 500                           |
| 7,0    | 7,1 +0,3        | 0,7 ±0,15          | 400                           |
| 8,0    | 8,1 +0,3        | 0,7 ±0,15          | 400                           |
| 9,0    | 9,1 +0,4        | 0,7 ±0,15          | 300                           |
| 10,0   | 10,1 +0,4       | 0,7 ±0,15          | 200                           |
| 11,0   | 11,1 +0,4       | 0,7 ±0,15          | 200                           |
| 12,0   | 12,1 +0,4       | 0,8 ±0,15          | 200                           |
| 13,0   | 13,1 +0,5       | 0,8 ±0,20          | 300                           |
| 14,0   | 14,1 +0,5       | 1,0 ±0,20          | 150                           |
| 16,0   | 16,1 +0,6       | 1,0 ±0,20          | 100                           |
| 18,0   | 18,1 +0,6       | 1,0 ±0,20          | 100                           |
| 20,0   | 20,1 +0,6       | 1,2 ±0,20          | 50                            |
| 22,0   | 22,1 +0,6       | 1,2 ±0,20          | 50                            |
| 25,0   | 25,1 +0,6       | 1,2 ±0,20          | 50                            |
| 26,0   | 26,1 +0,6       | 1,2 ±0,20          | 50                            |
| 30,0   | 30,1 +0,6       | 1,2 ±0,20          | 50                            |

Andere Abmessungen, Farben, Sonderanfertigungen oder Fixlängen auf Anfrage  
*Other sizes, colors or special customized production we quote upon request*

### Was gibt es bei ...

Isolier-, Schutz- und Schrumpfschläuche • Elektrisch und thermisch isolierende Stoffe • Produktionshilfsmittel- und Zubehör • Kabel, Litzen und Wickeldrähte • Keramik Zemente • Wärmeleitfolien

## PVC-Isolierschlauch UL/C-UL

### PVC tubing

UL- und C-UL gelisteter PVC Schlauch, bedruckt.  
 UL- and C-UL approved (printed) PVC tube



| Eigenschaften<br><i>Properties</i>   | Wert<br><i>Value</i>                                  | Norm<br><i>Specification</i> |
|--|---|------------------------------|
| Einsatztemperatur<br><i>Operating temperature</i>                            | -30 bis +105°C  |                              |
| Shorehärte<br><i>shorehardness</i>   | 85 ±5° Shore A  |                              |
| Betriebsspannung<br><i>voltage</i>   | 600V  | UL                           |
| Brennbarkeit<br><i>Flammability</i>  | VW-1  | UL 224                       |
| Zugfestigkeit<br><i>Tensile strength</i>                                     | ≥10,4MPa  |                              |
| Reißdehnung<br><i>Elongation at break</i>                                    | ≥200%   |                              |
| Spannungsfestigkeit<br><i>Dielectric voltage</i>                             | ≥2,5kV (60s), kein Durchschlag<br><i>no breakdown</i> |                              |
| Durchschlagsfestigkeit<br><i>Breakdown voltage</i>                           | ≥20kV/mm  |                              |
| Durchgangswiderstand<br><i>Volume resistivity</i>                            | ≥10 <sup>10</sup> Ohm x cm                            |                              |
| Abmessungsbereich<br><i>Dimensions</i>                                       | 1,07 bis 12,7 mm                                      |                              |
| Farbe<br><i>Color</i>  | schwarz<br><i>black</i>                               |                              |
| <b>Nach Wärmealterung 7 Tage @121±1°C (after heat aging 7 days @121±1°C)</b> |   |                              |
| Zugfestigkeit<br><i>Tensile strength</i>                                     | ≥7,3MPa   |                              |
| Reißdehnung<br><i>Elongation at break</i>                                    | ≥100%   |                              |
| Aufmachung<br><i>Packaging</i>   | Spulen<br><i>spools</i>                               |                              |
| <b>Spezifikation</b><br><i>Specification</i>                                 | UL 224, 105°C, VW-1, 600V                             | <b>UL-File E180908</b>       |

**Abmessungsliste**

*dimension list*

| Abmessung AWG | Id. (mm)     | Wandstärke (mm) | VE (m) |
|---------------|--------------|-----------------|--------|
| 18            | 1,07 + 0,08  | 0,49 ± 0,05     | 100    |
| 17            | 1,19 + 0,08  | 0,62 ± 0,06     | 100    |
| 16            | 1,34 + 0,08  | 0,62 ± 0,06     | 100    |
| 15            | 1,50 + 0,08  | 0,62 ± 0,06     | 100    |
| 14            | 1,67 + 0,08  | 0,62 ± 0,06     | 100    |
| 13            | 1,93 + 0,08  | 0,62 ± 0,06     | 100    |
| 12            | 2,16 + 0,10  | 0,62 ± 0,06     | 100    |
| 11            | 2,41 + 0,10  | 0,62 ± 0,06     | 100    |
| 10            | 2,69 + 0,10  | 0,62 ± 0,06     | 100    |
| 9             | 3,00 + 0,10  | 0,62 ± 0,06     | 100    |
| 8             | 3,38 + 0,15  | 0,62 ± 0,06     | 100    |
| 7             | 3,76 + 0,15  | 0,62 ± 0,06     | 100    |
| 6             | 4,22 + 0,15  | 0,62 ± 0,06     | 100    |
| 5             | 4,72 + 0,15  | 0,62 ± 0,06     | 100    |
| 4             | 5,28 + 0,20  | 0,62 ± 0,06     | 100    |
| 3             | 5,94 + 0,20  | 0,62 ± 0,06     | 100    |
| 2             | 6,68 + 0,20  | 0,62 ± 0,06     | 100    |
| 1             | 7,47 + 0,20  | 0,62 ± 0,06     | 100    |
| 0             | 8,38 + 0,30  | 0,62 ± 0,06     | 100    |
| 5/16"         | 7,92 + 0,30  | 0,62 ± 0,06     | 100    |
| 3/8"          | 9,53 + 0,30  | 0,62 ± 0,06     | 50     |
| 7/16"         | 11,10 + 0,30 | 0,62 ± 0,06     | 50     |
| 1/2           | 12,70 + 0,30 | 0,62 ± 0,06     | 50     |
| 9/16          | 14,30 + 0,30 | 0,62 ± 0,06     | 50     |
| 3/4           | 19,10 + 0,30 | 0,77 ± 0,08     | 30     |

**Was gibt es bei ...**

## SILIKON-SCHLAUCH

### Silicone tubing

Diese elastomeren Schläuche aus MVQ weisen hervorragende Eigenschaften in bezug auf Temperaturbeständigkeit, Flexibilität, Witterungs- und Alterungsbeständigkeit auf.

*Highly flexible elastomer tubing made of MVQ with excellent temperature, weater- and age resistant properties.*



| Eigenschaften<br><i>Properties</i>                      | Wert<br><i>Value</i>   | Norm<br><i>Specification</i> |
|---|--|------------------------------|
| Einsatztemperatur<br><i>Operating temperature</i>       | -60 bis +200°C   |                              |
| Durchschlagsfestigkeit<br><i>Breakdown voltage</i>      | ca. 18 kV/mm   | VDE 0303                     |
| Shorehärte<br><i>Shorehardness</i>                      | 60 ±5° A   | DIN 53505                    |
| Dichte<br><i>Density</i>                                | ca. 1,19 g/cm <sup>3</sup>   | DIN 53479                    |
| Reißdehnung<br><i>Elongation at break</i>               | ≥ 300%   | DIN 53504 S2                 |
| Spez. Durchgangswiderstand<br><i>Volume resistivity</i> | ca. 10 <sup>15</sup> Ω*cm  | VDE 0303                     |
| Innerdurchmesser<br><i>Innerdiameter</i>                | ab 0,2 mm  |                              |
| Wandstärke<br><i>Wallthickness</i>                      | ab 0,1 mm  |                              |
| Aufmachung<br><i>Packaging</i>                          | 25 / 50 m Bunde ( <i>coils</i> )   |                              |
| Farbe<br><i>Color</i>                                   | transparent, weiß, schwarz, rot, blau, grün, gelb, grau, braun, orange, violett, rosa<br><i>clear, white, black, red, blue, green, yellow, grey, brown, orange, violet, pink</i>   |                              |
| Toleranzen<br><i>Tolerance</i>                          | Id. 0,2 bis 2,5 mm ±0,1 mm      Wd. 0,1 bis 1,5 mm ±0,1 mm<br>Alle anderen Abm. ( <i>all other dimensions</i> ): DIN ISO 3302-1 E2   |                              |
| Anmerkung<br><i>Note</i>                                | <p>Auch talkumfreie Qualitäten entspr. BfR/FDA/USP lieferbar.<br/><i>As well we supply talc free qualities acc. BfR/FDA/USP</i></p> <p>Shorehärtenbereiche von 20 bis 80° Shore A produzierbar.<br/><i>Shorehardness range between 20 and 80° A producible.</i></p> <p>Spezialtypen mit einer Temperaturbeständigkeit bis +300°C möglich.<br/><i>Special grades with a temperature resistance upto +300°C possible.</i></p> <p>Sterilisationen in Heißluft oder Heißdampf bis 140°C können wiederholt vorgenommen werden.<br/><i>Sterilization with hot vapor upto 140°C can be done repeatable.</i></p> |                              |

## Abmessungsliste

### Dimension list

#### Silikon-Schlauch (Silicone tube)

| Type         | Innen-Ø mm | Wandstärke mm | Type         | Innen-Ø mm | Wandstärke mm |
|--------------|------------|---------------|--------------|------------|---------------|
|              |            |               | 04005        | 4,0        | 0,5           |
| 00301        | 0,3        | 0,1           | 04007        | 4,0        | 0,7           |
| 00302        | 0,3        | 0,2           | <b>04010</b> | 4,0        | 1,0           |
| 00501        | 0,5        | 0,1           | <b>04020</b> | 4,0        | 2,0           |
| 00502        | 0,5        | 0,2           | 05005        | 5,0        | 0,5           |
| 00503        | 0,5        | 0,3           | <b>05010</b> | 5,0        | 1,0           |
| 00504        | 0,5        | 0,4           | <b>05015</b> | 5,0        | 1,5           |
| 00505        | 0,5        | 0,5           | <b>05020</b> | 5,0        | 2,0           |
| 00510        | 0,5        | 1,0           | 06005        | 6,0        | 0,5           |
| 00701        | 0,7        | 0,1           | <b>06010</b> | 6,0        | 1,0           |
| 00702        | 0,7        | 0,2           | <b>06015</b> | 6,0        | 1,5           |
| 00703        | 0,7        | 0,3           | <b>06020</b> | 6,0        | 2,0           |
| 00705        | 0,7        | 0,5           | <b>06030</b> | 6,0        | 3,0           |
| 00707        | 0,7        | 0,7           | 07005        | 7,0        | 0,5           |
| 00804        | 0,8        | 0,4           | 07007        | 7,0        | 0,7           |
| 01002        | 1,0        | 0,2           | <b>07010</b> | 7,0        | 1,0           |
| 01004        | 1,0        | 0,4           | <b>07015</b> | 7,0        | 1,5           |
| <b>01005</b> | 1,0        | 0,5           | <b>07020</b> | 7,0        | 2,0           |
| 01007        | 1,0        | 0,7           | 08005        | 8,0        | 0,5           |
| <b>01010</b> | 1,0        | 1,0           | 08007        | 8,0        | 0,7           |
| 01015        | 1,0        | 1,5           | <b>08010</b> | 8,0        | 1,0           |
| 01204        | 1,2        | 0,4           | <b>08015</b> | 8,0        | 1,5           |
| 01302        | 1,3        | 0,2           | <b>08020</b> | 8,0        | 2,0           |
| 01502        | 1,5        | 0,2           | 09007        | 9,0        | 0,7           |
| 01503        | 1,5        | 0,3           | <b>09010</b> | 9,0        | 1,0           |
| 01504        | 1,5        | 0,4           | <b>09015</b> | 9,0        | 1,5           |
| 01505        | 1,5        | 0,5           | <b>09020</b> | 9,0        | 2,0           |
| 01507        | 1,5        | 0,7           | <b>10010</b> | 10,0       | 1,0           |
| 01510        | 1,5        | 1,0           | <b>10015</b> | 10,0       | 1,5           |
| 02002        | 2,0        | 0,2           | <b>10020</b> | 10,0       | 2,0           |
| 02004        | 2,0        | 0,4           | <b>10025</b> | 10,0       | 2,5           |
| 02005        | 2,0        | 0,5           | <b>12010</b> | 12,0       | 1,0           |
| 02007        | 2,0        | 0,7           | <b>12020</b> | 12,0       | 2,0           |
| <b>02010</b> | 2,0        | 1,0           | <b>14010</b> | 14,0       | 1,0           |
| 02015        | 2,0        | 1,5           | <b>14020</b> | 14,0       | 2,0           |
| 02502        | 2,5        | 0,2           | 15010        | 15,0       | 1,0           |
| 02504        | 2,5        | 0,4           | <b>15020</b> | 15,0       | 2,0           |
| 02505        | 2,5        | 0,5           | 16010        | 16,0       | 1,0           |
| 02510        | 2,5        | 1,0           | <b>16020</b> | 16,0       | 2,0           |
| 02515        | 2,5        | 1,5           | <b>18010</b> | 18,0       | 1,0           |
| 03003        | 3,0        | 0,3           | <b>18020</b> | 18,0       | 2,0           |
| 03004        | 3,0        | 0,4           | <b>20010</b> | 20,0       | 1,0           |
| 03005        | 3,0        | 0,5           | <b>20020</b> | 20,0       | 2,0           |
| <b>03010</b> | 3,0        | 1,0           | 25010        | 25,0       | 1,0           |
| <b>03015</b> | 3,0        | 1,5           | <b>25020</b> | 25,0       | 2,0           |
| <b>03020</b> | 3,0        | 2,0           | 32020        | 32,0       | 2,0           |
| 03504        | 3,5        | 0,4           |              |            |               |

Die **fett** markierten Typen sind u.a. in Talkum freien Lebensmittelqualitäten verfügbar.  
 (The **bold** marked types are as well available in talc free food grade qualities)

## DE-SKS-UL Silikon-Schlauch UL-gelistet

### Silicone tube UL-approved

Der DE-SKS-UL ist ein hochflexibler Isolierschlauch aus hochwertigem Silikonkautschuk. Er ist durch seine hervorragenden chemischen und physikalischen Eigenschaften für viele Anwendungsbereiche geeignet.

*This flexible tube offers very good chemical and physical properties which allows the use in many different applications.*



| Eigenschaften<br><i>Properties</i>                | Wert<br><i>Value</i>  | Norm<br><i>Specification</i>                |
|---|---|---|
| Einsatztemperatur<br><i>Operating temperature</i> | -50 bis +180°C  |   |
| Brennbarkeit<br><i>Flammability</i>               | Flammhemmend,<br>schwer entflammbar<br><i>flame retardant</i> | UL224 – VW-1<br>(ID size 6.5 to 25 mm only) |
| Innerdurchmesser<br><i>Innerdiameter</i>          | 0,5 bis 12,0 mm   |   |
| Wandstärke<br><i>Wallthickness</i>                | 0,4 bis 0,8 mm  |   |
| Aufmachung<br><i>Packaging</i>                    | Spulen<br><i>spools</i>                                       |   |
| Farbe<br><i>Color</i>                             | schwarz<br><i>black</i>                                       |   |
| <b>Spezifikation</b><br><i>Specification</i>      | UL224 – File Nr. E180908<br>(Cat. No. CB-SRT)                 |   |

### Abmessungsliste

#### Dimension list

| Type  | Id.  | Wd. | VPE |
|-------|------|-----|-----|
| 00504 | 0,5  | 0,4 | 200 |
| 01004 | 1,0  | 0,4 | 200 |
| 01504 | 1,5  | 0,4 | 200 |
| 02004 | 2,0  | 0,4 | 200 |
| 02504 | 2,5  | 0,4 | 100 |
| 03004 | 3,0  | 0,4 | 100 |
| 04004 | 4,0  | 0,4 | 100 |
| 05006 | 5,0  | 0,6 | 100 |
| 06006 | 6,0  | 0,6 | 50  |
| 07007 | 7,0  | 0,7 | 50  |
| 08007 | 8,0  | 0,7 | 50  |
| 09007 | 9,0  | 0,7 | 50  |
| 10007 | 10,0 | 0,7 | 50  |
| 12008 | 12,0 | 0,8 | 50  |

#### Was gibt es bei ...



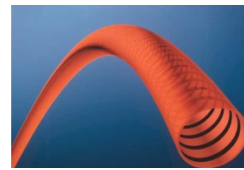
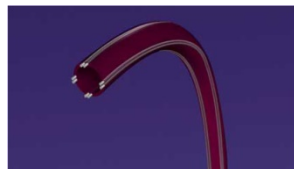
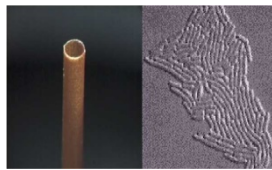
## Mikro-Polyimid-Kapillarschlauch

Type-E: Für alle elektrischen und mechanischen Anwendungen  
 Type-M: Für medizinische und analytentechnische Anwendungen



### Eigenschaften:

- extrem beständig gegen chemische, elektrische und thermische Belastung
- der Schlauch ist nahtlos und porenfrei
- gute Strahlenbeständigkeit
- keine toxischen Zersetzungsprodukte bei Überhitzung
- geringste Fertigungstoleranzen
- gute Wandsteifigkeit



### Anwendungen:

**Feinmechanik/Elektronik:** Kabelzughülsen, Rollenüberzüge, Einschubkanäle für Mikro-Glasfaser-Optik, Miniatur-Spulenkörper, Seelenisolation für Mikro-Koax-Kabel, Miniatur-Magnetköpfe

**Medizintechnik/Chemie:** Pipetten, Kanülen, Katheter, Geräte der Strahlungsmedizin, Laborsonden, Mikro-Analyse und Titrationsgeräte

### Daten:

|  |   |
|--|---|
| Zugfestigkeit                            | 20000 psi (135 MPa), mit Gewebe bis zu 240 MPa  |
| Reißdehnung                              | >50%  |
| Durchschlagsfestigkeit (DC trocken)      | 4000 V/mil (theoretischer Wert 160 kV/mm)   |
| Dielektrizitätskonstante                 | 3,4   |
| Feuchtigkeitsaufnahme (24h)              | 0,841 % (Gewichtsteile)   |
| Dauertemperatur                          | 240 °C  |
| Thermoplastisches Fließen                | > 400 °C  |
| Verkohlung bei ca.                       | 850 °C  |
| Entflammbarkeit                          | keine   |
| Kupfer- Alu- Silber- Korrosion           | keine   |
| Reibungskoeffizient (trocken, dynamisch) | 0,268   |
| Schabefestigkeit                         | minimum 325 g   |
| Wärmeleitfähigkeit                       | 0,205 W/m*K   |
| Farben                                   | Standard ist natur (Amber). Schwarz auf Anfrage   |
| Chemische Beständigkeit:                 | gut bis sehr gut bei Äthyl-Azetat , Alkohol , Xylen , Hexan , FREON 22 , Pyranol , Schwefelsäure 5%ig , Azeton , Salzsäure 5%, Kresylsäure , Transformator-Öl |

### Sondertypen:

**PI-Slick:** mit PTFE Innen- oder Außenlage für einen niedrigen Reibungskoeffizienten

**PI-Gewebe:** mit eingebetteten Leiter oder Metallgewebe für Verstärkungen oder als elektrischer Leiter

Die genannten Werte sind Durchschnittswerte, die nicht für Spezifikationen herangezogen werden sollten.  
 These values are average results and should not be used as specification.

Seite 1/3  
 13/10/15

### Was gibt es bei ...

Isolier-, Schutz- und Schrumpfschläuche • Elektrisch und thermisch isolierende Stoffe • Produktionshilfsmittel- und Zubehör • Kabel, Litzen und Wickeldrähte • Keramik Zemente • Wärmeleitfolien

**Abmessungen**

| AWG | Innen-Ø, mm | Wandstärken Mm                        | Längen mm                                    | Besonderheiten   |
|-----|-------------|---------------------------------------|--|--|
| 39  | 0,089       | 0,0127 – 0,0254<br>Standard<br>0,019  | Standard<br>305 mm<br>bis 900 mm<br>möglich  | Keine Verstärkungen/Einlagen möglich.<br>French <1.  |
| 38  | 0,102       |                                       |  |  |
| 37  | 0,114       |                                       |  |  |
| 36  | 0,127       |                                       |  |  |
| 35  | 0,142       | 0,0127 – 0,0381<br>Standard<br>0,019  | Standard<br>305 mm<br>bis 1524 mm<br>möglich | Keine Verstärkungen/Einlagen möglich.<br>French <1.  |
| 34  | 0,160       |                                       |  |  |
| 33  | 0,180       |                                       |  |  |
| 32  | 0,203       | 0,0127 – 0,0762<br>Standard<br>0,019  | Standard<br>305 mm<br>bis 1800 mm<br>möglich | Keine Verstärkungen/Einlagen möglich.<br>French 1.   |
| 31  | 0,226       |                                       |  |  |
| 30  | 0,254       |                                       |  |  |
| 29  | 0,287       | 0,0127 – 0,127<br>Standard<br>0,0254  | Standard<br>305 mm<br>bis 1800 mm<br>möglich | Verstärkungen/Einlagen möglich.<br>Bei Längen von 1800 mm muss die<br>Wandstärke mindestens 0,0508 mm<br>betragen.<br>French 1-3 |
| 28  | 0,320       |                                       |  |  |
| 27  | 0,361       |                                       |  |  |
| 26  | 0,404       |                                       |  |  |
| 25  | 0,455       |                                       |  |  |
| 24  | 0,511       | 0,019 – 0,177<br>Standard<br>0,0508   | Standard<br>305 mm<br>bis 1800 mm<br>möglich | Verstärkungen/Einlagen möglich.<br>Bei Längen von 1800 mm muss die<br>Wandstärke mindestens 0,0508 mm<br>betragen. French 2-4    |
| 23  | 0,574       |                                       |  |  |
| 22  | 0,643       |                                       |  |  |
| 21  | 0,724       |                                       |  |  |
| 20  | 0,813       | 0,0254 – 0,1778<br>Standard<br>0,0508 | Standard<br>305 mm<br>bis 1800 mm<br>möglich | Verstärkungen/Einlagen möglich.<br>Bei Längen von 1800 mm muss die<br>Wandstärke mindestens 0,0508 mm<br>betragen.<br>French 3-5 |
| 19  | 0,913       |                                       |  |  |
| 18  | 1,024       |                                       |  |  |
| 17  | 1,151       |                                       |  |  |
| 16  | 1,290       |                                       |  |  |
| 15  | 1,450       | 0,0381 – 0,1778<br>Standard 0,0762    | Standard<br>305 mm<br>bis 1800 mm<br>möglich | Verstärkungen/Einlagen möglich.<br>Bei Längen von 1800 mm muss die<br>Wandstärke mindestens 0,0508 mm<br>betragen. French 5-6    |
| 14  | 1,628       |                                       |  |  |
| 13  | 1,829       | 0,076 – 0,1778<br>Standard 0,1016     | Standard<br>305 mm<br>bis 1800 mm<br>möglich | Verstärkungen/Einlagen möglich.<br>Bei Längen von 1800 mm muss die<br>Wandstärke mindestens 0,0508 mm<br>betragen. French 6-9    |
| 12  | 2,052       |                                       |  |  |
| 11  | 2,304       |                                       |  |  |
| 10  | 2,588       |                                       |  |  |

\*\* Nur noch als Sondertypen nach Rücksprache möglich. Andere Abmessungen als Sonderfertigung möglich.

**Einige Abmessungen stehen zur sofortigen Lieferung als Lagerware zur Verfügung. Bitte fragen Sie an.**

Die Schläuche können mit einem Metallgeflecht, Beilaufdrähten oder einer Spiralamwicklung versehen werden. Die verwendeten Runddrähte haben einen Durchmesser zwischen 0,025 – 0,05 mm; Flachdrahtabmessung zwischen 0,013x0,064 und 0,025x0,18 mm. Es stehen eine Reihe von Metallen und Sondermaterialien zur Verfügung.

Größere Längen sind teilweise möglich. Bitte fragen Sie gesondert an.

**Was gibt es bei ...**

Isolier-, Schutz- und Schrumpfschläuche • Elektrisch und thermisch isolierende Stoffe • Produktionshilfsmittel- und Zubehör • Kabel, Litzen und Wickeldrähte • Keramik Zemente • Wärmeleitfolien

## Mikro-Polyimid-Kapillarschlauch Sonderabmessungen

Als Sondertypen lassen sich eine Reihe von Abmessungen fertigen, die über die Standard Durchmesser hinausgehen.

Diese Typen werden nur auftragspezifisch gefertigt.

Für eine ganze Reihe von Abmessungen, hier hauptsächlich die gängigen zölligen Anschlüsse wie zum Beispiel 3/16" (4,76 mm), 7/32" (5,56 mm), 1/4" (6,35 mm), 9/32" (7,15 mm), 5/16" (7,94 mm), 3/8" (9,52 mm) sind Werkzeuge vorhanden.

Generell sind alle Abmessungen bis zu einem Innen-Ø von 76 mm möglich. Werkzeugkosten können anfallen.

Folgende Abmessungsbereiche und Toleranzen können zu Grunde gelegt werden:

### Toleranzen für Innen-Ø von 2,6 bis 4,3 mm

|                        |   |
|------------------------|---|
| Innen-Ø:               | ± 1%  |
| Wandstärke ≤ 0,127 mm: | ± 0,076 mm  |
| Wandstärke > 0,127 mm: | ± 0,013 mm  |
| Abschnitte:            | ± 6,4 mm<br>(Sondertoleranzen bis ± 0,13 mm möglich)                              |
| Max. Länge:            | Standard bis 1800 mm teilweise bis zu 3,9 mm, abhängig vom Innen-Ø und Wandstärke |

### Toleranzen für Innen-Ø von > 4,3 bis 76 mm

|             |  |
|-------------|--|
| Innen-Ø:    | ± 0,13 mm  |
| Wandstärke: | ± 0,076 mm   |
| Abschnitte: | ± 6,4 mm<br>(Sondertoleranzen bis ± 0,13 mm möglich) |
| Max. Länge: | 1200 mm  |



## Polyimid-Schlauch, spiralgewickelt

### *Polyimide tube, spirally wound*

Die Lagenbindung dieses Schlauches wird mittels einer FEP-Schicht vorgenommen.

*The tube is laminated by using a FEP surface on the polyimide film.*



| <b>Eigenschaften</b><br><i>Properties</i>                 | <b>Wert</b><br><i>Value</i>  | <b>Norm</b><br><i>Specification</i>  |
|---|--|--|
| Einsatztemperatur<br><i>Operating temperature</i>         | -80 bis +240°C   |  |
| Einsatztemperatur FEP<br><i>Operating temperature FEP</i> | +180°C, kurzz. Höher<br><i>short term above</i>  |  |
| Schmelzpunkt<br><i>Melting point</i>                      | +260°C (FEP)   |  |
| Durchschlagsfestigkeit<br><i>Breakdown voltage</i>        | 4kV/mil  | @25°C (60 Zyklen)  |
| Entflammbarkeit<br><i>Flammability</i>                    | Nicht brennbar<br><i>non flammable</i>   |  |
| Chemikalienbeständigkeit<br><i>Chemical resistance</i>    | hervorragend<br><i>excellent</i>   | gegenüber geläufigen<br>Lösungsmitteln, Lacke und<br>Säuren<br><i>to ordinary industrial solvents, varnishes<br/>and acids</i> |
| Innerdurchmesser<br><i>Innerdiameter</i>                  | 0,813 bis 25,40 mm   |  |
| Wandstärke<br><i>Wallthickness</i>                        | 0,0762 bis 0,203 mm  |  |
| Aufmachung<br><i>Packaging</i>                            | Standardlängen 609,6 mm<br><i>Standard length</i><br>Andere Längen auf Anfrage<br><i>Other length on request</i> | Toleranz ±6,35 mm<br><i>tolerance</i><br>Toleranz ±0,127 mm<br><i>tolerance</i>  |
| Farbe<br><i>Color</i>                                     | braun-transparent<br><i>brown-translucent</i>  |  |
| Spezifikation<br><i>Specification</i>                     |  |  |
|   |  |  |

## PTFE-Schlauch

### PTFE-tubing

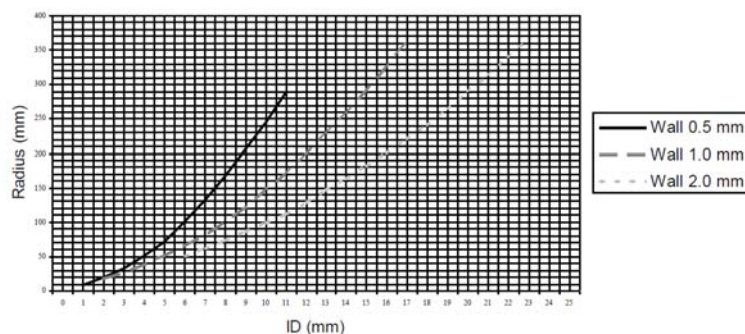
PTFE-Schlauch in allen gängigen AWG und metrischen Abmessungen lieferbar. Bevorzugter Einsatzbereich in der Chemie-, Elektro-, Medizin- und Lebensmittelindustrie.

*PTFE-tubings can be supplied in all common AWG and metric sizes.  
 Primary used in chemical-, electronic-, medical- and food applications.*



| Eigenschaften<br><i>Properties</i>                                 | Wert<br><i>Value</i>  | Norm<br><i>Specification</i>                      |
|--|---|---|
| Einsatztemperatur<br><i>Operating temperature</i>                  | -200 bis +260°C   |   |
| Durchschlagsfestigkeit<br><i>Breakdown voltage</i>                 | >1400 V/mil   | ASTM D 149 gemessen an Folie<br>0,254 mm (10 mil) |
| Innerdurchmesser<br><i>Innerdiameter</i>                           | ab 0,10 mm  |   |
| Wandstärke<br><i>Wallthickness</i>                                 | ab 0,03 mm  |   |
| Aufmachung<br><i>Packaging</i>                                     | Spulen oder Ringe<br><i>spools or coils</i>   |   |
| Farbe<br><i>Color</i>  | Natur, weitere auf Anfrage<br><i>natural – other on request</i>   |   |
| Dichte<br><i>Specific gravity</i>                                  | 2,15 g/cm <sup>3</sup>  | ASTM D 792  |
| Brennbarkeit<br><i>Flammability</i>                                | V-0   | UL 94   |
| Wasseraufnahme<br><i>Water absorption</i>                          | <0,01   | ASTM D 571  |
| Zugfestigkeit<br><i>Tensile strength</i>                           | 3500 psi  | ASTM D 1708, D638                                 |
| Reißdehnung<br><i>Elongation</i>                                   | 300%  | ASTM D 1708, D638                                 |
| Druckfestigkeit<br><i>Compressive strength</i>                     | 3500 psi  | ASTM D 695  |
| Shorehärte D<br><i>Shore hardness</i>                              | 60  | ASTM D 2240                                       |
| Schmelztemperatur<br><i>Melting point</i>                          | 327°C   |   |
| Sauerstoffindex<br><i>Oxygene index</i>                            | >95%  | ASTM D 2863                                       |
| Dielektrizitätskonstante<br><i>Dielectric constant</i>             | 2.1   | ASTM D 150 (@10 <sup>3</sup> , 106 Hz)            |
| Spez. Durchgangswiderstand<br><i>dielectric dissipation factor</i> | 0,0002  | ASTM D 150 (@10 <sup>3</sup> , 106 Hz)            |
| Hinweis:<br><i>Note:</i>   | PTFE tube with UL approval, rated 200°C, VW-1, 150,300 and 600V auf Anfrage lieferbar. <i>UL-approved types on request.</i> |   |

Bending radius for PTFE at 25° C



Die genannten Werte sind Durchschnittswerte, die nicht für Spezifikationen herangezogen werden sollten.  
 These values are average results and should not be used as specification.

Seite 1/2  
 29/05/17

### Was gibt es bei ...

Isolier-, Schutz- und Schrumpfschläuche • Elektrisch und thermisch isolierende Stoffe • Produktionshilfsmittel- und Zubehör • Kabel, Litzen und Wickeldrähte • Keramik Zemente • Wärmeleitfolien



## Abmessungsliste

dimension list

| AWG-Nr. | Innen-Ø nom. | Innen-Ø min. | Innen-Ø max. | Wand HW | Tol. +/- mm | Wand SW | Tol. +/- mm | Wand TW | Tol. +/- mm | Wand UTW | Tol. +/- mm |
|---------|--------------|--------------|--------------|---------|-------------|---------|-------------|---------|-------------|----------|-------------|
| 32      | 0,20         | 0,18         | 0,28         |         |             |         |             | 0,23    | 0,05        | 0,15     | 0,05        |
| 30      | 0,30         | 0,25         | 0,38         |         |             | 0,23    | 0,05        | 0,23    | 0,05        | 0,15     | 0,05        |
| 28      | 0,40         | 0,33         | 0,48         |         |             | 0,23    | 0,05        | 0,23    | 0,05        | 0,15     | 0,05        |
| 26      | 0,50         | 0,41         | 0,56         |         |             | 0,23    | 0,05        | 0,23    | 0,05        | 0,15     | 0,05        |
| 24      | 0,60         | 0,51         | 0,69         | 0,41    | 0,07        | 0,31    | 0,07        | 0,25    | 0,07        | 0,15     | 0,05        |
| 23      | 0,65         | 0,58         | 0,76         | 0,41    | 0,07        | 0,31    | 0,07        | 0,25    | 0,07        | 0,15     | 0,05        |
| 22      | 0,70         | 0,64         | 0,81         | 0,41    | 0,07        | 0,31    | 0,07        | 0,25    | 0,07        | 0,15     | 0,05        |
| 21      | 0,80         | 0,74         | 0,89         | 0,46    | 0,07        | 0,31    | 0,07        | 0,25    | 0,07        | 0,15     | 0,05        |
| 20      | 0,90         | 0,81         | 1,02         | 0,46    | 0,07        | 0,41    | 0,07        | 0,30    | 0,07        | 0,15     | 0,05        |
| 19      | 1,00         | 0,91         | 1,12         | 0,51    | 0,10        | 0,41    | 0,07        | 0,30    | 0,07        | 0,15     | 0,05        |
| 18      | 1,10         | 1,01         | 1,24         | 0,51    | 0,10        | 0,41    | 0,07        | 0,30    | 0,07        | 0,15     | 0,05        |
| 17      | 1,20         | 1,14         | 1,37         | 0,51    | 0,10        | 0,41    | 0,07        | 0,30    | 0,07        | 0,15     | 0,05        |
| 16      | 1,40         | 1,29         | 1,55         | 0,51    | 0,10        | 0,41    | 0,07        | 0,30    | 0,07        | 0,15     | 0,05        |
| 15      | 1,50         | 1,45         | 1,70         | 0,51    | 0,10        | 0,41    | 0,07        | 0,30    | 0,07        | 0,15     | 0,05        |
| 14      | 1,70         | 1,63         | 1,88         | 0,51    | 0,10        | 0,41    | 0,07        | 0,30    | 0,07        | 0,20     | 0,05        |
| 13      | 1,90         | 1,83         | 2,08         | 0,51    | 0,10        | 0,41    | 0,07        | 0,30    | 0,07        | 0,20     | 0,05        |
| 12      | 2,20         | 2,06         | 2,31         | 0,51    | 0,10        | 0,41    | 0,07        | 0,30    | 0,07        | 0,20     | 0,05        |
| 11      | 2,40         | 2,31         | 2,57         | 0,51    | 0,10        | 0,41    | 0,07        | 0,30    | 0,07        | 0,20     | 0,05        |
| 10      | 2,70         | 2,59         | 2,84         | 0,64    | 0,12        | 0,41    | 0,07        | 0,30    | 0,07        | 0,20     | 0,05        |
| 9       | 3,00         | 2,89         | 3,15         | 0,64    | 0,12        | 0,51    | 0,10        | 0,38    | 0,07        | 0,20     | 0,05        |
| 8       | 3,40         | 3,28         | 3,58         | 0,76    | 0,12        | 0,51    | 0,10        | 0,38    | 0,07        | 0,20     | 0,05        |
| 7       | 3,80         | 3,66         | 4,01         | 0,76    | 0,12        | 0,51    | 0,10        | 0,38    | 0,07        | 0,20     | 0,05        |
| 6       | 4,20         | 4,11         | 4,52         | 0,76    | 0,12        | 0,51    | 0,10        | 0,38    | 0,07        | 0,25     | 0,07        |
| 5       | 4,70         | 4,62         | 5,03         | 0,81    | 0,12        | 0,51    | 0,10        | 0,38    | 0,07        | 0,25     | 0,07        |
| 4       | 5,30         | 5,18         | 5,69         |         |             | 0,51    | 0,10        | 0,38    | 0,07        | 0,25     | 0,07        |
| 3       | 6,00         | 5,82         | 6,32         |         |             | 0,51    | 0,10        | 0,38    | 0,07        | 0,25     | 0,07        |
| 2       | 6,70         | 6,55         | 7,06         |         |             | 0,51    | 0,10        | 0,38    | 0,07        | 0,25     | 0,07        |
| 1       | 7,50         | 7,34         | 7,90         |         |             | 0,51    | 0,10        | 0,38    | 0,07        | 0,25     | 0,07        |
| 0       | 8,40         | 8,26         | 8,81         |         |             | 0,51    | 0,10        | 0,38    | 0,07        | 0,25     | 0,07        |

Darüber hinaus bieten wir auch eine Vielzahl von metrischen Abmessungen an:

| Innen-Ø (mm) | Wand (mm)   | Außen-Ø (mm) |
|--------------|-------------|--------------|
| 2,0 ± 0,10   | 0,50 ± 0,10 | 3,00         |
| 2,0 ± 0,10   | 1,00 ± 0,20 | 4,00         |
| 3,0 ± 0,15   | 0,50 ± 0,10 | 4,00         |
| 3,0 ± 0,15   | 1,00 ± 0,20 | 5,00         |
| 4,0 ± 0,15   | 0,50 ± 0,10 | 5,00         |
| 4,0 ± 0,15   | 1,00 ± 0,20 | 6,00         |
| 5,00 ± 0,20  | 0,50 ± 0,10 | 6,00         |
| 5,00 ± 0,20  | 1,00 ± 0,20 | 7,00         |
| 6,00 ± 0,20  | 0,50 ± 0,10 | 7,00         |
| 6,00 ± 0,20  | 1,00 ± 0,20 | 8,00         |
| 7,00 ± 0,20  | 0,50 ± 0,10 | 8,00         |
| 7,00 ± 0,20  | 1,00 ± 0,20 | 9,00         |

| Innen-Ø (mm) | Wand (mm)   | Außen-Ø (mm) |
|--------------|-------------|--------------|
| 8,0 ± 0,20   | 0,50 ± 0,10 | 9,00         |
| 8,0 ± 0,20   | 1,00 ± 0,20 | 10,00        |
| 9,0 ± 0,30   | 0,50 ± 0,20 | 10,00        |
| 10,0 ± 0,30  | 0,50 ± 0,20 | 11,00        |
| 10,0 ± 0,30  | 1,00 ± 0,20 | 12,00        |
| 11,0 ± 0,30  | 0,50 ± 0,20 | 12,00        |
| 11,0 ± 0,30  | 1,00 ± 0,20 | 13,00        |
| 12,0 ± 0,30  | 0,50 ± 0,20 | 13,00        |
| 12,0 ± 0,30  | 1,00 ± 0,20 | 14,00        |
| 14,0 ± 0,40  | 1,00 ± 0,20 | 16,00        |
| 16,0 ± 0,40  | 1,00 ± 0,20 | 18,00        |
| 18,0 ± 0,50  | 1,00 ± 0,20 | 20,00        |
| 20,0 ± 0,50  | 1,00 ± 0,20 | 22,00        |

**Standardfarbe:** natur - Weitere Abmessungen / Farben bieten wir Ihnen auf Anfrage gern an.

**Standard colour:** natural – other sizes / colours on request

Die genannten Werte sind Durchschnittswerte, die nicht für Spezifikationen herangezogen werden sollten.  
 These values are average results and should not be used as specification.

Seite 2/2  
 29/05/17

**Was gibt es bei ...**

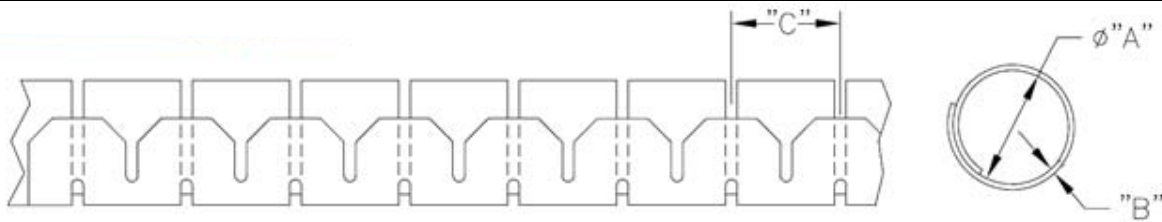
Isolier-, Schutz- und Schrumpfschläuche • Elektrisch und thermisch isolierende Stoffe • Produktionshilfsmittel- und Zubehör • Kabel, Litzen und Wickeldrähte • Keramik Zemente • Wärmeleitfolien



## SHR Kabelschutzschlauch

### SHR cable protection sleeve

- Stabiler und dauerhafter Schutz für Isolierschläuche und Leitungen vor Beschädigung und Verschleiß  
*Solid- and permanent protection for tubes and cable against damage and wear*
- Einfach mit speziellem Installationswerkzeug zu montieren  
*Easy to assemble with a special installation tool*
- Wiederverwendbar, da lösbar  
*Reusable because releasably*
- Flammenbeständigkeit nach UL 94 V0 möglich  
*Flame resistance according to UL 94 V0 possible*



| Artikelnummer<br><i>Item number</i> | Maße (mm)<br><i>Dimensions (mm)</i> |               |     |      | Material<br><i>Material</i>  | Stück/VPE<br><i>Pieces/package</i> |
|-------------------------------------|-------------------------------------|---------------|-----|------|------------------------------|------------------------------------|
|                                     | "A"                                 | Max. Bündel Ø | "B" | "C"  |                              |                                    |
| SHR-05-6NB                          | 5                                   | 6             | 0,8 | 10,0 | Polyamid 6                   | 100m                               |
| SHR-08-6NB                          | 8                                   | 10            | 0,8 | 10,0 | Polyamid 6                   | 100m                               |
| SHR-15-6NB                          | 15                                  | 16            | 0,8 | 14,0 | Polyamid 6                   | 50m                                |
| SHR-20-6NB                          | 20                                  | 23            | 0,9 | 17,0 | Polyamid 6                   | 30m                                |
| SHR-25-6NB                          | 25                                  | 25            | 1,0 | 20,0 | Polyamid 6                   | 20m                                |
| SHR-32-6NB                          | 32                                  | 32            | 1,3 | 24,9 | Polyamid 6                   | 15m                                |
| SHR-05-6V0B                         | 5                                   | 6             | 0,8 | 10,0 | Polyamid 6 hitzestabilisiert | 100m                               |
| SHR-08-6V0B                         | 8                                   | 10            | 0,8 | 10,0 | Polyamid 6 hitzestabilisiert | 100m                               |
| SHR-15-6V0B                         | 15                                  | 16            | 0,8 | 14,0 | Polyamid 6 hitzestabilisiert | 50m                                |
| SHR-20-6V0B                         | 20                                  | 23            | 0,9 | 17,0 | Polyamid 6 hitzestabilisiert | 30m                                |
| SHR-25-6V0B                         | 25                                  | 25            | 1,0 | 20,0 | Polyamid 6 hitzestabilisiert | 20m                                |
| SHR-32-6V0B                         | 32                                  | 32            | 1,3 | 24,9 | Polyamid 6 hitzestabilisiert | 15m                                |
| SHR-05-PPB                          | 5                                   | 6             | 0,8 | 10,0 | Polypropylen                 | 100m                               |
| SHR-08-PPB                          | 8                                   | 10            | 0,8 | 10,0 | Polypropylen                 | 100m                               |
| SHR-15-PPB                          | 15                                  | 16            | 0,8 | 14,0 | Polypropylen                 | 50m                                |
| SHR-20-PPB                          | 20                                  | 23            | 0,9 | 17,0 | Polypropylen                 | 30m                                |
| SHR-25-PPB                          | 25                                  | 25            | 1,0 | 20,0 | Polypropylen                 | 20m                                |
| SHR-32-PPB                          | 32                                  | 32            | 1,3 | 24,9 | Polypropylen                 | 15m                                |

Die Kabelschutzschläuche sind standardmäßig Schwarz, andere Farben bitte gesondert Anfragen.  
*The cable protection sleeves are default black, other colors please request separately.*

Alle Kabelschutzschläuche werden mit einem Werkzeug geliefert.  
*All cable protection sleeves are supplied with a tool.*

| Materialbezeichnung<br><i>Material Identification</i>              | UL File Nr.<br><i>UL File No.</i>   | UL Klassifizierung<br><i>UL classification</i> | Temperaturbereich<br><i>Temperature range</i> |   |     |     |   |     |
|--|-------------------------------------|--|---|---|-----|-----|---|-----|
|  |                                     |  | °C  |   |     | °F  |   |     |
| Polyamid 6<br><i>Polyamide 6</i>                                   | Nicht gelistet<br><i>Not listed</i> | -  | -40   | - | 100 | -40 | - | 212 |
| Polyamid 6 hitzestabilisiert<br><i>Polyamide 6 heat stabilised</i> | E147510                             | V-0  | -40   | - | 65  | -40 | - | 149 |
| Polypropylen<br><i>Polypropylene</i>                               | Nicht gelistet<br><i>Not listed</i> | -  | 0   | - | 65  | 32  | - | 149 |