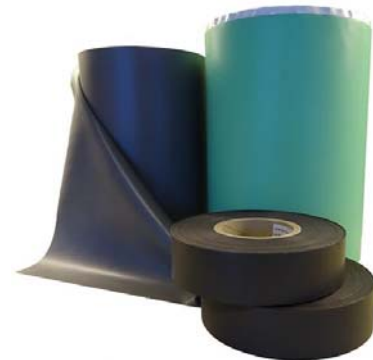


Wärmeleitfolie Type SB-HIS

SB-HIS ist die Grundtype der SB-HIS Reihe von Silikon-Glasgewebe Folien. Die glatte, flexible Folie zeichnet sich durch die gute Langzeitstabilität aus und passt sich auch unter leichtem Druck unregelmäßigen Oberflächen gut an.

- 1,0 W/mK
- flexibel und anpassungsfähig
- Glasgewebe erhöht die mechanische Stabilität
- ein- oder beidseitig haftende Ausführung
- große Teile lassen sich einfach montieren



| Eigenschaften | Wert | | | | Einheit / Norm | |
|-----------------------------|------------------|------|------|------|---------------------|------------|
| Farbe | Hellgrau | | | | | |
| Zugfestigkeit | 50 | | | | kgf/cm ² | ASTM D412 |
| Dehnung | 7 | | | | % | ASTM D412 |
| Spez. Gewicht | 2,3 | | | | | |
| Härte | 80 ± 5 | | | | Shore A | ASTM D2240 |
| Wärmebeständigkeit | - 60 bis + 200 | | | | °C | |
| Durchschlagsfestigkeit | 0,15 | 0,23 | 0,30 | 0,45 | mm | ASTM D149* |
| | 4 | 6 | 7 | 9 | ≥ kV | |
| Durchgangswiderstand | 10 ¹² | | | | ≥ Ohm cm | ASTM D149 |
| Kriechstromfestigkeit, CTI | ≥ 600 | | | | V | UL |
| Dielektrizitätskonstante | 4,5 | | | | 1 MHz | |
| Verlustfaktor | 0,017 | | | | 1 MHz | |
| Entflammbarkeit | V-0 | | | | UL94 - E354336 | |
| Gewichtsverlust, 24 h/120°C | < 1 | | | | % | |
| Thermische Leitfähigkeit | 1,0 | | | | W/mK | ASTM D5470 |

*Methode A- - 500 V per s.

Aufmachung / Lieferformen

Rollen im Format 300 mm x 50 m oder Bänder daraus – Zuschnitte und Stanzteile.

Stärken:

Standard: 0,23 / 0,30 und 0,45 mm - Weitere mögliche Stärken: von 0,15 mm bis 0,8 mm, Toleranz für alle Stärken ± 0,05 mm.

HINWEIS:

Die Type SB-HIS ist auch ein- oder beidseitig **haftend** erhältlich.

Die haftende Ausführung ist eine Materialeigenschaft – es wird auf eine Kleberbeschichtung verzichtet, um eine zusätzliche thermische Übergangsschicht zu vermeiden. Die oben genannten Eigenschaften bleiben unverändert.

SB-HIS-ST1 – einseitig haftend

und nur als Sonderfertigung: SB-HIS-ST2 – beidseitig haftend

Auf Wunsch ist auch die Folie SB-HIS auch mit einer Kleberbeschichtung erhältlich. Die oben genannten Eigenschaften bleiben bis auf die Wärmeleitfähigkeit unverändert. Diese verringert sich um ca. 25%.

SB-HIS-AD1 – einseitig klebend

und nur als Sonderfertigung: SB-HIS-AD2 – beidseitig klebend